



STEIGENBERGER
HOTEL STADT HAMBURG
W I S M A R

TAGEN MIT TRADITION
YOUR CONFERENCE IN A TRADITIONAL SETTING



MODERNER KOMFORT HINTER HISTORISCHEN FASSADEN

Der Blick vom Hotel auf den historischen Marktplatz der UNESCO-Welterbestadt Wismar und das allgegenwärtige maritime Flair einer Hansestadt wirken inspirierend, fördern die Kreativität und schaffen ideale Voraussetzungen für eine gelungene Veranstaltung.

Hinter der historischen Fassade unseres Hotels erwarten Sie auf einer Gesamtfläche von 252 m² fünf klimatisierte, flexibel einzurichtende Tagungsräume für insgesamt bis zu 150 Personen. Je nach Bedarf können unsere Tagungsräume Rügen und Usedom sowie Poel und Hiddensee einzeln oder gemeinsam genutzt werden. Sie bieten sich damit sowohl für kleinere Gesprächsrunden und Meetings als auch für größere Konferenzen, Klausuren und Seminare an.

Ein besonderes Highlight für größere Veranstaltungen ist der „Bürgerschaftssaal“ im Rathaus der Hansestadt Wismar, direkt neben unserem Hotel gelegen. Mit seinem einzigartigen Charakter erzeugt dieser Raum ein unvergessliches Ambiente und den passenden Rahmen für jede Veranstaltung.

Möchten Sie den Tag bei einem gemeinsamen Abendessen ausklingen lassen? Mit unserem rustikalen Gewölbekeller „TiTa“, erbaut im 14. Jahrhundert und maritim-hanseatisch dekoriert, feiern und speisen Sie in unvergleichlicher Atmosphäre.

AUSSTATTUNG:

ZIMMER

- 103 Zimmer gesamt, davon
- 16 Einzelzimmer (ca. 16 m²)
- 69 Doppelzimmer (ca. 20 m²)
- 12 Komfortzimmer (ca. 26 m²)
- 5 Superiorzimmer (ca. 27 m²)
- 1 Marktsuite (ca. 47 m²)

GASTRONOMIE

- Restaurant Weinwirtschaft
- Bar mit SKY-Sport
- Weinhandel
- Sommerterrasse
- Historischer Gewölbekeller „TiTa“

VERANSTALTUNGEN

- 5 Tagungsräume
- 252 m² kombinierbare Tagungsfläche für bis zu 150 Personen
- 1 Pausenfoyer
- Salon Wismaria
- Professioneller Veranstaltungsservice
- Moderne Tagungstechnik
- Klimatisiert

SERVICE

- W-LAN im gesamten Hotel
- Reinigungs- und Gepäckservice
- Tiefgarage, Parkplätze
- Kostenlose Zeitungen
- Nichtraucher-Hotel

ERHOLUNG

- Sauna, Dampfbad und Erlebnisdusche
- Ruhebereich und Balkon mit Blick auf Wismar
- Massageanwendungen auf Anfrage

MODERN COMFORT BEHIND HISTORIC FACADES

The view from the hotel across the historic marketplace of the UNESCO World Heritage Site Wismar and the omnipresent maritime flair of a Hanseatic city is inspiring, promotes creativity and creates the ideal parameters to ensure a successful event.

Behind the historic facade of our hotel, you will encounter a total area of 252 m² and five air-conditioned conference rooms that can be flexibly arranged to accommodate up to 150 people. Depending on your requirements, our conference rooms Rügen and Usedom as well as Poel and Hiddensee can be used in combination or individually. They are suitable for both smaller group discussions and meetings as well as larger conferences, trainings and business seminars.

A special highlight for larger events and business seminars is the "Bürgerschaftssaal" located in the town hall of Wismar, which is situated directly adjacent to our hotel. With its unique character, this room creates an unforgettable ambience and a suitable framework for every event.

Would you like to end the day with a relaxing dinner? With our rustic vaulted cellar "TiTa", which was built in the 14th century and has been decorated to reflect the city's maritime and hanseatic heritage, you will be able to celebrate and dine in an extraordinary atmosphere.

FEATURES:

ROOMS

- 103 rooms, thereof:
- 16 single rooms (approx. 16 m²)
- 69 double rooms (approx. 20 m²)
- 12 comfort rooms (approx. 26 m²)
- 5 superior rooms (approx. 27 m²)
- 1 marketplace suite (approx. 47 m²)

RESTAURANTS

- Weinwirtschaft
- Bar with SKY sports
- Wine shop
- Summer terrace
- Historic vaulted cellar "TiTa"

EVENTS

- 5 conference rooms
- 252 m² combined conference area for up to 150 people
- 1 foyer for breaks
- Professional managed event service
- Modern conference technology

SERVICE

- Free Wi-Fi throughout the hotel
- Cleaning and luggage service
- Underground car park, parking available
- Free newspaper
- Non-smoking hotel

RELAXATION

- Sauna, steam bath and adventure shower
- Relaxation area and balcony with view of Wismar
- Massage treatments upon request

WISMAR ERLEBEN

EXPERIENCE WISMAR



IM HERZEN DER ALTSTADT

Die Hansestadt Wismar an der gleichnamigen Ostseebucht ist dank ihrer zentralen Lage zwischen Hamburg, Rostock, Schwerin und Berlin seit vielen Jahrhunderten ein bekannter Handelsort im Norden. Mitten im historischen Stadtkern liegt das Steigenberger Hotel Stadt Hamburg mit seinen 102 Einzel- und Doppelzimmern sowie der Marktsuite. Entdecken Sie von hier aus die Altstadt, die komplett unter Denkmalschutz steht und von der UNESCO zum Weltkulturerbe geadelt wurde. In unserem Wellnessbereich mit Sauna, Dampfbad und Erlebnisdusche erholen Sie sich von Ausflügen durch die Stadt.

Genießen Sie einen guten Wein und leckeres Essen an einem der schönsten Marktplätze Deutschlands. In unserem Restaurant Weinwirtschaft erwartet Sie eine große Auswahl an nationalen und internationalen Weinen sowie regionale Küche mit mediterranem Einschlag. Der Abend klingt an unserer Bar bei einem spritzigen Aperitif, einem bunten Cocktail oder einem frisch gezapften Bier gemütlich aus.

IN THE HEART OF THE HISTORICAL CITY

The Hanseatic city of Wismar, which is located in the bay that bears the same name, has been – due to its central location between Hamburg, Rostock, Schwerin and Berlin – a well-known trading location in northern Germany. With its 102 single and double rooms, the Steigenberger Hotel Stadt Hamburg is situated in the middle of the historic city centre. From here, take your time to discover the historic old town. The historic city centre, which is completely under monumental protection, has also been declared a UNESCO World Heritage Site. In our wellness area with sauna, steam bath and adventure showers, our guests can relax and recover from their trips through the city.

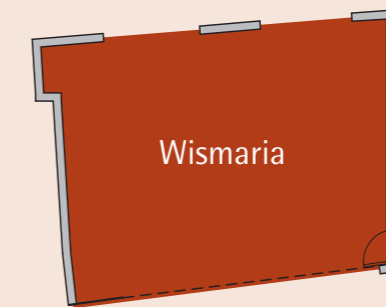
Enjoy a delicious glass of wine and wonderful food while sitting at one of the most beautiful marketplaces in Germany. In our restaurant Weinwirtschaft, you can expect to find a large selection of national and international wines as well as regional dishes with a touch of the Mediterranean. The evening ends at our bar with a sparkling aperitif, a colourful cocktail or a freshly tapped beer.



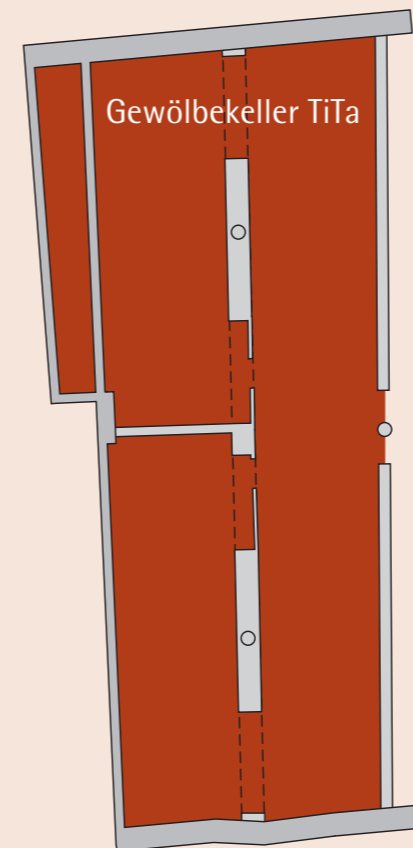
VERANSTALTUNGSRÄUME

CONFERENCE ROOMS

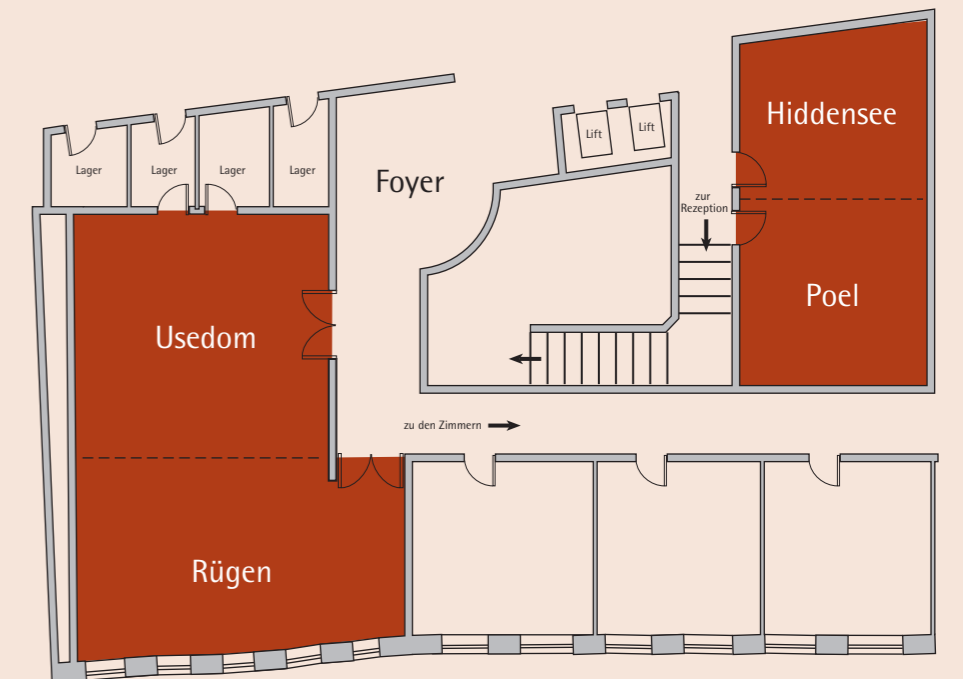
NAME DES SAALS	Etage	Klima-anlage	Tageslicht	Schall-isoliert	Fläche/m²	Höhe/m	Länge/m	Breite/m	Türgröße/m	Parla-ment	Stuhl-reihe	Bankett	Empfang	U-Form	Blocktafel
MEETING ROOM	Floor	Air con-ditioned	Daylight	Sound-proofed	Size/sqm	Height/m	Length/m	Width/m	Door size/m	Class-room	Theatre	Banquet	Reception	U-shape	Boardroom
Rügen + Usedom	1. OG	•	•	•	130	3	14	8	2,46 x 1,95 außen 2,40 x 1,62 innen	60	100	60	150	36	40
Rügen	1. OG	•	•	•	66	3	10,5	6	2,40 x 1,62	20	40	30	40	24	20
Usedom	1. OG	•	•	•	64	3	8	8	2,46 x 1,96	30	40	30	40	20	25
Poel + Hiddensee	1. OG	•	•	•	56	3	11,3	4,8	2,46 x 1,07	25	40	36	36	20	20
Poel	1. OG	•	•	•	29	3	5,4	5	2,46 x 1,07	8	15	20		12	10
Hiddensee	1. OG	•	•	•	27	3	5,4	5	2,46 x 1,07	8	15	20		10	10
Salon Wismaria	EG		•		66	2,78	11	6	2,80 x 6,00	24	50	36	50	26	24
Foyer	1. OG														
Gewölbekeller TiTa	UG			•	180				2,50 x 1,00			90			50



Erdgeschoss (EG) - Groundfloor



Untergeschoss (UG) - Lower Basement



1. Obergeschoss (OG) - 1st Floor

LAGEPLAN

LOCATION MAP



ENTFERNUNGEN

Das Hotel befindet sich direkt am Marktplatz neben dem Rathaus.

Bahnhof	1 km
Alter Hafen	2,5 km
Autobahn (A20)	6 km
Flughafen Rostock/Laage	80 km
Flughafen Hamburg/Fuhlsbüttel	120 km

DISTANCES

The hotel is located right next to the town hall.

Railway station	1 km
Old harbour	2.5 km
Motorway (A20)	6 km
Rostock/Laage airport	80 km
Hamburg/Fuhlsbüttel airport	120 km

ANREISE

Mit der Bahn: Das Hotel ist vom Bahnhof mit dem Taxi (5 Min.) oder durch die Altstadt zu Fuß (10 – 15 Min.) erreichbar.

Mit dem Auto:

Berlin: A24 bis Dreieck Schwerin; A14 bis Wismar/Schwerin Ost; B105 Richtung Wismar Zentrum bis zum Marktplatz
Hamburg: A1 Richtung Kreuz Lübeck; A20 Richtung Wismar/Rostock bis Abfahrt Wismar Mitte; Richtung Stadtzentrum bis zum Marktplatz

ARRIVAL

By train: You can take a taxi (5 min.) or walk through the historical old town (10 – 15 min.).

By car:

Berlin: A24 to Schwerin, A14 to Wismar/Schwerin Ost; B105 towards "Wismar Zentrum"; follow the signs to the market square.
Hamburg: A1 to "Kreuz Lübeck"; A20 to Wismar/Rostock; take exit "Wismar Mitte" and follow the signs to the market square.

Steigenberger Hotel Stadt Hamburg

Am Markt 24 · 23966 Wismar · Germany

Tel.: +49 3841 239-0

wismar@steigenberger.de

www.wismar.steigenberger.de

